



## **INSCRIPTION AUX ACTIVITÉS SPORTIVES ET CULTURELLES CLASSES MATERNELLES ET ÉLÉMENTAIRES**

L'École PASCAL accorde une place importante au sport et à l'art : nous sommes convaincus que l'équilibre d'un enfant se construit, se manifeste et se développe grâce à ces activités.

Aussi trouverez-vous ici les différentes activités que nous proposons.

Vous trouverez une fiche que nous vous demandons de bien vouloir compléter et signer à la fin de ces informations.

En ce qui concerne les règlements financiers, ils seront affectés directement aux factures trimestrielles, sauf s'il est mentionné d'établir un chèque pour certaines activités.

## TENNIS

1 heure hebdomadaire à partir du CE1

+

**NEW!**

Cours proposés le mercredi matin par le club Option Tennis

sur les cours face à l'École



→ Une heure de cours hebdomadaire ; groupes organisés en fonction de l'emploi du temps :

**Lundi de 12h à 13h (CM) ou Jeudi de 12h à 13h (CE)**

- **L'initiation**

Votre enfant peut commencer une initiation, qu'il soit passé par l'étape Mini-tennis ou non. Il joue sur un terrain traditionnel avec des balles intermédiaires ; ses bases techniques et tactiques sont suffisantes pour qu'il puisse commencer à faire des matches, dans des conditions adaptées à son niveau.

- **Le perfectionnement**

L'enseignement est orienté vers le renforcement technique et tactique. L'enfant peut jouer des matches dans les conditions traditionnelles du jeu.

Tarif annuel pour le lundi ou jeudi : 430 € facturés au premier trimestre

→ cours également proposés le mercredi matin par le club Option Tennis

**9h-10h : CM / 10h-11h : CE / 11h-12h : GS CP**

Tarif annuel mercredi *CLUB OPTION TENNIS* : 415 €.

Les inscriptions se font par mail directement à [cluboptiontennisbagatelle@gmail.com](mailto:cluboptiontennisbagatelle@gmail.com)

## NATATION

Jeudi de 16h30 à 17h30

à la piscine Henry de Montherlant, face à l'École

### À PARTIR DU CE



CE / CM : se perfectionner

Les enseignements seront organisés, comme le prévoient les programmes, en modules et, en fin d'école élémentaire, les élèves auront acquis les savoir-faire correspondant aux compétences attendues, à savoir parcourir environ 15 mètres en eau profonde, sans brassière et sans appui.

Pour les élèves ayant atteint ces compétences à la fin du CM2, le maître-nageur visera le niveau d'autonomie caractérisant le « savoir-nager » tel qu'il est défini dans les programmes d'enseignement.

Plusieurs tests existent pour caractériser ce niveau de compétence. A titre d'exemple, on peut citer l'enchaînement suivant :

- parcours à réaliser en continuité, sans reprise d'appuis au bord du bassin et sans lunettes
- à partir du bord de la piscine, entrer dans l'eau en chute arrière
- se déplacer sur une distance de 3,5 mètres en direction d'un obstacle
- franchir en immersion complète l'obstacle sur une distance de 1,5 mètre
- se déplacer sur le ventre sur une distance de 15 mètres
- au cours de ce déplacement, au signal sonore, réaliser un surplace vertical pendant 15 secondes puis reprendre le déplacement pour terminer la distance des 15 mètres
- se déplacer sur le ventre pour revenir au point de départ.

### Tarifs (montant directement prélevé sur la facture scolaire)

1er trimestre	192 €
2ème trimestre	152 €
3ème trimestre	150 €



## ATELIER D'ÉCHECS

Mardi pour les GS et CP de 12h30 à 13h30

Vendredi pour les CE et CM de 12h15 à 13h15

### À PARTIR DE LA GRANDE SECTION



Nous vous proposons cette activité périscolaire en collaboration avec ÉLAN-Lutèce Échecs, association agréée Jeunesse et Sports et club d'Échecs le plus important de Paris. ELAN travaille dans de nombreuses écoles du quartier et bénéficie d'une structure tout à fait adaptée à l'apprentissage progressif.

Les vertus pédagogiques du jeu d'Échecs sont nombreuses et aujourd'hui unanimement reconnues, en particulier :

- le développement de l'esprit d'analyse et de synthèse
- le développement de la concentration
- la maîtrise de la prise de décision réfléchie.

L'aspect sportif ne sera pas oublié avec des compétitions et des manifestations scolaires proposées aux élèves.

### Tarifs (montant directement prélevé sur la facture scolaire)

1er trimestre	126 €
2ème trimestre	114 €
3ème trimestre	113 €

## MATINÉE ARTISTIQUE

Mercredi de 9h à 11h

### PS, MS, GS et CP



Deux activités sont proposées pendant la matinée artistique du mercredi : un atelier de Yoga et un atelier artistique.

Les élèves de PS, MS, GS et CP seront répartis le mercredi matin sur les deux ateliers en petits groupes (PS/MS d'une part et GS/CP d'autre part) afin de bénéficier d'un enseignement de qualité.

La matinée s'étend de **9h à 11h**. Les élèves peuvent ensuite assister au cours d'Anglais Cambridge s'ils y sont inscrits. Il est également possible de déjeuner à la cantine.

#### Atelier de Yoga (prévoir un tapis adapté) :

Vos enfants vont découvrir et expérimenter le yoga à travers différents exercices favorisant le vivre ensemble, l'élimination des pensées négatives et des tensions, la respiration, la concentration et la détente. Ces ateliers dynamiques et ludiques sont soutenus par un fil conducteur. Ils sont progressifs et évolutifs.

Ces ateliers seront menés par **Agnès Gliozzo**, professeur de yoga pour les enfants et pour les adultes (diplômée de chez Gérard Arnaud, EFAY et Rainbow yoga Kids) et diplômée en sophrologie.

#### Atelier Arts Plastiques

Entre plaisir, apprentissage et partage, cet atelier propose aux enfants une découverte des arts plastiques à travers différentes activités.

- Peinture - Dessin - Collage - Pâte à modeler - Construction ...

Ainsi, les élèves rencontreront et s'approprieront les couleurs, les formes et les différentes matières pour doucement en maîtriser les techniques.

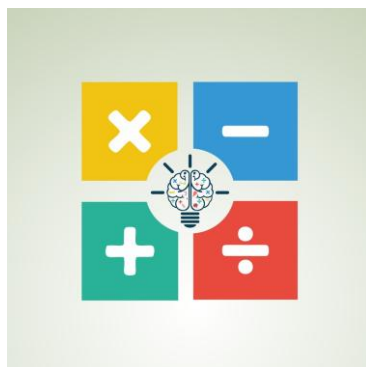
Cet atelier est mené par **Marie de Kerdrel**, professeur d'Arts Plastiques.

#### Tarifs (montant directement prélevé sur la facture scolaire)

1er trimestre	242 €
2ème trimestre	240 €
3ème trimestre	238 €

## JEUX MATHÉMATIQUES

Mardi ou vendredi de 16h30 à 17h30



### À PARTIR DU CP

Tous les mardis, pour les CP/CE1/CE2 et tous les vendredis, pour les CE2/CM1/CM2 de 16h30 à 17h30, Mme Briere, institutrice de CE1/CE2, accueille les enfants dans un atelier consacré aux jeux mathématiques.

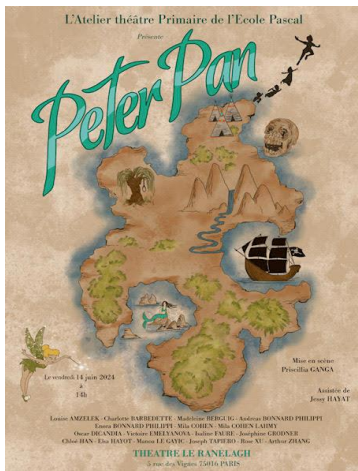
Les enfants découvriront, tout au long de l'année, différents jeux qui aborderont diverses notions mathématiques. Cet atelier permet aux enfants de niveaux différents d'échanger et de jouer ensemble, tout en se perfectionnant sur des notions scolaires.

Attention, afin de garantir la qualité de cet atelier, merci de noter que le nombre d'élèves est **limité à 16**. Les CE2 peuvent s'inscrire le mardi ou le vendredi (à préciser sur la feuille d'inscription). Les élèves inscrits à l'étude y seront déposés à 17h30.

**Tarif annuel** : 300 € (règlement en espèces de préférence ou par chèque à l'ordre d'Alice Brière – possibilité de régler en trois fois). Réduction de 10% pour les fratries.

# ATELIER THÉÂTRE PRIMAIRES - à partir du CE1

Mercredi de 8h45 à 11h15



Cet atelier propose d'éveiller les élèves à la pratique théâtrale par le développement de leur créativité, tout en respectant la personnalité et le rythme de chacun.

Toute une série de méthodes sera abordée durant les séances de travail : travail sur le corps et sur la voix, gestion de l'espace, travail sur le mouvement, diction et articulation, éloquence, travail sur le personnage, confiance en soi, improvisations et travail de scènes.

Les exercices de training permettent de mettre à l'épreuve le sens du jeu des élèves et de développer leur intelligence des situations.

Le travail d'interprétation permet d'entrer avec naturel dans la peau des personnages, de savoir appréhender avec finesse le style de chacun des personnages et partant d'être capable de jouer les grands auteurs classiques et modernes.

Cet atelier a également pour objectif de préparer et de présenter au public un spectacle fini et de qualité à la fin de l'année, aboutissement du travail réalisé tout au long de la formation.

Une représentation au Théâtre du Ranelagh ponctuera donc l'année courant mai/juin.

L'Atelier est dirigé par Madame Priscilla Ganga qui dirige les cours de théâtre depuis de plus de 10 ans à Pascal.

Tous les élèves qui souhaitent découvrir cet univers seront accueillis lors des deux premières séances, les 6 et 13 septembre 2023, à titre gratuit.

**Attention** : Afin de garantir la qualité de l'enseignement, merci de noter que le nombre d'élèves est **limité à 14**.

**A ce titre, des auditions seront organisées fin septembre pour départager les élèves.**

Tarif annuel : 520 € (les règlements par chèque sont à éditer à l'ordre de Priscilla Ganga - possibilité de régler en trois fois).

Rendez-vous le 6 septembre pour notre rentrée théâtrale !

## ANGLAIS – toutes classes



# ASSISTANTS DE LANGUE



L'anglais est intégré chaque jour de classe à l'enseignement en maternelle et en primaire.

**Comme chaque année un assistant de langue de nationalité anglaise fera partie intégrante de l'équipe à partir de début octobre et suivra les enfants au quotidien dans l'apprentissage de la langue.** Le coût trimestriel sera de 84 euros.

De plus, des cours quotidiens de 45 minutes, intégrés à l'emploi du temps, sont dispensés par un professeur bilingue en demi-groupe : l'objectif est de pratiquer quotidiennement la langue, notamment à travers le programme d'Arts plastiques et de préparer les examens du Cambridge à partir du CE1.

**L'Éducation Physique et Sportive, le calcul mental, les Sciences et l'Histoire-Géographie pourront également être dispensés en anglais en classe de CE et CM, en co-enseignement avec un assistant de langue dédié.**

En fin d'année à partir du CE1, les enfants passeront les examens YLE du Cambridge Institute (Starters, Movers ou Flyers selon les niveaux).

### OPTION ANGLAIS LE MERCREDI MATIN

après la matinée artistique et le théâtre

**En complément de l'enseignement intégré, nous vous proposons d'inscrire également vos enfants le mercredi matin en option pour un programme de comptines et d'expression orale pour les PS, MS, GS et CP et d'Actors Studio en CE et CM.**

Classe	Mercredi	Coût additionnel
PS / MS	11h15-12h15	148€ / trim
GS / CP	11h15-12h15	148€ / trim
CE1 / CE2	11h15-12h45	178€ / trim
CM1/CM2	11h15-12h45	178€ / trim



## CODING

### Cours obligatoires inclus dans l'enseignement en CM1 et CM2

Initié il y a six ans à Pascal, l'apprentissage de la **programmation informatique** est désormais proposé à tous les élèves de Cours Moyen. L'apprentissage se poursuit ensuite au Collège.

A travers le logiciel Scratch, un programme adapté à chaque demi-classe est proposé tout au long de l'année pour mettre en pratique les notions acquises lors des cours fondamentaux (telles que les sciences ou les mathématiques) de façon ludique, en français et en anglais, en faisant appel à la logique et à la créativité.

Les cours sont dispensés le vendredi matin en salle informatique en demi-groupe par un professeur spécialiste de la programmation.

Tarif trimestriel : 99 €

